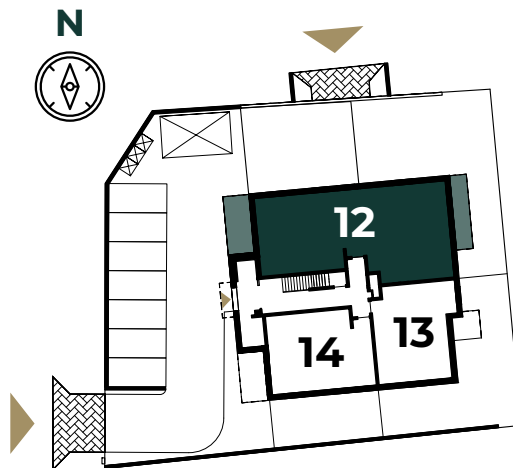


B47 LIBURNIA

Mieszkanie 12

Piętro 3

Powierzchnia użytkowa: 110.05 m²



Nr	Pomieszczenie	Powierzchnia
3.1	Komunikacja	11.78 m ²
3.2	Sypialnia	7.88 m ²
3.3	WC	1.73 m ²
3.4	Spizarnia	3.77 m ²
3.5	Salon + aneks kuch.	37.07 m ²
3.6	Łazienka	5.69 m ²
3.7	Pralnia	4.21 m ²
3.8	Sypialnia	10.24 m ²
3.9	Garderoba	7.56 m ²
3.10	Sypialnia	15.78 m ²
3.11	Łazienka	4.36 m ²
RAZEM		110.05 m²
3.12	Balkon	8.75 m ²
3.13	Balkon	11.20 m ²