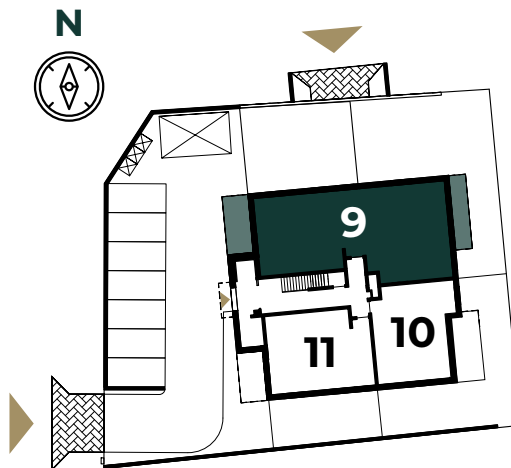


B47 IBURNIA

Mieszkanie 9

Piętro 2

Powierzchnia użytkowa: 110.35 m²



Nr	Pomieszczenie	Powierzchnia
2.1	Komunikacja	11.78 m ²
2.2	Sypialnia	7.88 m ²
2.3	WC	1.77 m ²
2.4	Spizarnia	3.89 m ²
2.5	Salon + aneks kuch.	37.07 m ²
2.6	Łazienka	5.79 m ²
2.7	Pralnia	4.25 m ²
2.8	Sypialnia	10.24 m ²
2.9	Garderoba	7.56 m ²
2.10	Sypialnia	15.78 m ²
2.11	Łazienka	4.36 m ²
RAZEM		110.35 m²
2.12	Balkon	8.75 m ²
2.13	Balkon	11.20 m ²